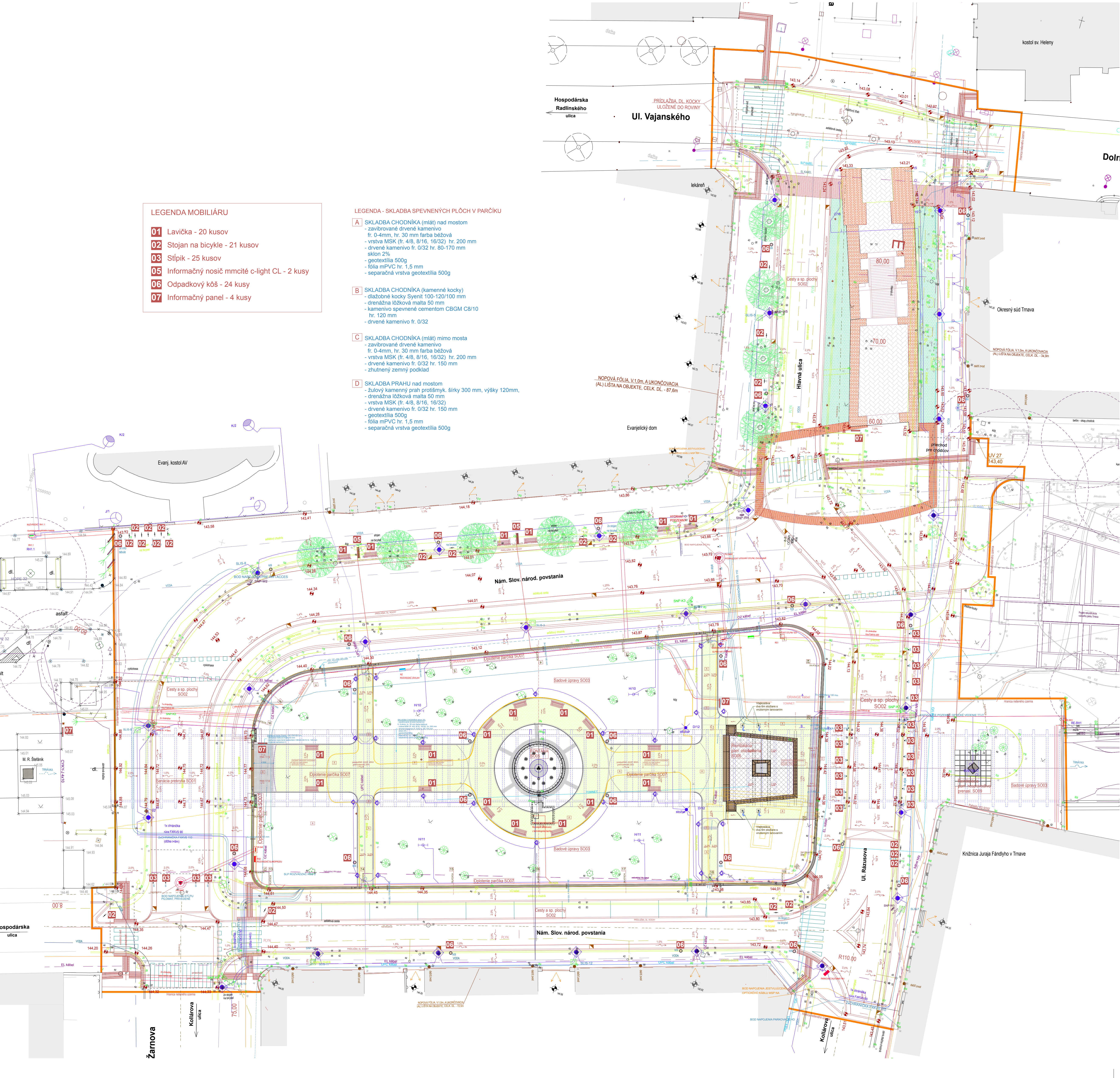


LEGENDA MOBILIÁRU	
01	Lavička - 20 kusov
02	Stojan na bicykle - 21 kusov
03	Stĺpik - 25 kusov
05	Informačný nosič mmcité c-light CL - 2 kusy
06	Odpadkový kôš - 24 kusy
07	Informačný panel - 4 kusy

LEGENDA - SKLADBA SPEVNENÝCH PLOCH V PARČÍKU	
A	SKLADBA CHODNIKA (mät) nad mostom - zavirované drevené kamenivo fr. 0-4mm, hr. 30 mm farba béžová - vrstva MSK (fr. 4/8, 8/16, 16/32) hr. 200 mm - drevené kamenivo fr. 0/32 hr. 80-170 mm sklon 2% - geotextília 500g - fólia mPVC hr. 1,5 mm - separačná vrstva geotextília 500g
B	SKLADBA CHODNIKA (kamenné kocky) - diažobné kocky Syenit 100-120/100 mm - drenážna lôžková malta 50 mm - kamenivo spevnené cementom CBGM C8/10 hr. 120 mm - drevené kamenivo fr. 0/32
C	SKLADBA CHODNIKA (mät) mimo mosta - zavirované drevené kamenivo fr. 0-4mm, hr. 30 mm farba béžová - vrstva MSK (fr. 4/8, 8/16, 16/32) hr. 200 mm - drevené kamenivo fr. 0/32 hr. 150 mm - zhutnený zemný podklad
D	SKLADBA PRAHU nad mostom - žulový kamenný prah protišmyk, šírký 300 mm, výšky 120mm, - drenážna lôžková malta 50 mm - vrstva MSK (fr. 4/8, 8/16, 16/32) - drevené kamenivo fr. 0/32 hr. 150 mm - geotextília 500g - fólia mPVC hr. 1,5 mm - separačná vrstva geotextília 500g



LEGENDA - ZAMERANIE ÚZEMIA	
	ihličnatý strom
	listnatý strom
	krik
	predmet malého rozsahu
	stred predmetu malého rozsahu
	pomník, socha
	miestna tabuľa
	dopravná značka
	stĺp, stožiar
	hydrant podzemný
	uzáver
	vpust'
	dažďový zvod
	svietidlo na stožiar
	slávnnostné svietidlo na zemi
	rozdeľovacia skriňa
	rozdeľovacia skriňa malá
	fontána
	šachta bez rozlíšenia
	kanalizačná šachta
	výška 1. nadzemného podlažia
	tráva, zeleň, park
	vodný tok
	budova murovaná
	budova drevená

LEGENDA - JESTVUJÚCE INŽ. SIETE	
	vjazd na pozemok
	drôtený, kovový plot
	murovaný plot
	zábradlie
	vodovod
	kanalizácia
	plyn nízkotlaký
	plyn stredotlaký
	primárny horizontálny
	silnoprúd NN
	silnoprúd VN
	silnoprúd VO
	Slovak Telekom
	Siet' ORANGE
	Siet' Oznamovacie vedenie
	Siet' SANET
	Siet' TOMNET
	Siet' UPC

LEGENDA - NAVRHOVANÉ INŽ. SIETE	
	Rozvody Verejného osvetlenia
	Stožiar ihlanový osemerhanný vid PD el
	Parkové svietidlo vid PD el
	Iluiminačné svietidlo vid PD el
	Rozvody NN
	Pripojka vody
	KABELOVÁ PODZEMNÁ TRASA 1x HDPE 40/34+5x10/8 + 2x STP CAT6A V HDPE 40/33
	KABELOVÁ PODZEMNÁ TRASA K VÝSUVNÉMU STĽPU OSADENÝ KABEL PLOMAT 22M V 2x FFKVR 50
	KABELOVÁ PODZEMNÁ TRASA PRE NABÍJANIE ZÁVESNÉHO OPT. KABLA M&P CHRÁNIČKA 1x HDPE 40/33
	OPTICKÁ PODZEMNÁ KOMORA POLYVALUT 2424-460
	WIFI PRÍSTUPOVÝ BOD, UBNT UniFi AP AC OUTDOOR MIMO 2,4GHz/5GHz
	IP OUTDOOR KAMERA STATICKÁ S IR PRISVETENÍM

Objektová skladba:

- SO01 - Sanácia prekrytia potoka Trnávka z r. 1912
- SO02 - Cesty a spevnené plochy
- SO03 - Sadové úpravy
- SO04 - Závlahy
- SO05 - Fontána
- SO06 - Reinstalácia pamätníka oslobodenia
- SO07 - Oplotenie parčíka a reinstalácia kamenárskych, oceľových a iných) odsúhlasit' architektom!
- SO08 - Rekonštrukcia zábradlia a vých. portálu prekrytia Trnávky
- SO09 - Reinstalácia pamätníka nespravodlivu prenasledovaných
- SO10 - Dažďová kanalizácia
- SO11 - Pripojky k fontáne a hydrant
- SO12 - Verejné osvetlenie
- SO13 - Prekládka VV a rozvody NN
- SO14 - Slaboprúdové rozvody
- SO15 - Mobilár a drobná architektúra

- Poznámky:**
- Pred asanačnými prácami zabezpečiť stavenisko!
 - Pred výkopovými prácami vytýčiť všetky inž. siete ich správcami!
 - Dielenskú dokumentáciu výrobkov (kamenárskych, oceľových a iných) odsúhlasit' architektom!
 - Nad jestvujúcim prekrytím Trnávky realizovať ručný odkop zeminy!
 - Nad konštrukciou prekrytia nesmú byť skládky materiálu, resp. je zakázaný pohyb ťažkých mechanizmov!
 - Pred začatím prác je nutné staticky zabezpečiť (podstojkovať) konštrukciu prekrytia Trnávky!
 - Prípadné nejasnosti a všetky zmeny a úpravy PD konzultovať s projektantom!
 - Výber kamňa a konečné úpravy povrchov a farieb odsúhlasit' architektom, investorom a pracovníkom KPU Trnava!
 - Upozorniť projektanta na prípadný nesúlad projektovej dokumentácie so skutočným stavom!
 - Výškové osadenie jednotlivých prvkov (pamätníky, múrky atď.) odsúhlasit' s architektom!
 - Každý zásah do jestvujúcej konštrukcie prekrytia odsúhlasit' statikom!
 - Zhotoviteľ stavby a ich jednotlivých častí pred realizáciou prekonzultuje zápisníčne dokumentáciu so zodpovedajúcim projektantom príslušnej časti PD!
 - zataženie mosta nezvyšit' nad úroveň jestvujúceho zataženia.
 - Počas realizácie prác HSV koordinovať postup prác s dodávateľmi technologických častí . (EL, SLP, kanál, voda, závlahy)
 - Vytýčovací body označené v pôdoryse sú definované v PD SO02 Cesty a sp. plochy!

ATELIÉR DV S. r. o.		Ateliér DV, s.r.o.	
Hornopotočná 20, 917 01 Trnava		Tel. 0905 662650, e-mail: ateliervd@ateliervd.sk	
Názov stavby:		OBNOVA NÁMESTIA SNP	
Miesto stavby:		pozemky s parc. č.: 8833/1 - 4, 8831, 6380/1-2 v k.ú. Trnava	
Investor:		Mesto Trnava, Hlavná č.1, 917 71 Trnava	
HIP a autori:		Ing. arch. Pavel Durko Ing. arch. Luboš Vagala	
Názov výkresu:		Situácia - mobiliár	
		Č. výkresu: m - 1 : 200	
		01	